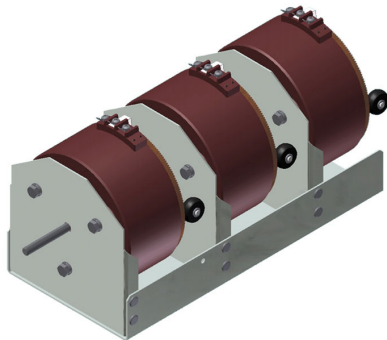


BDRS 0.5-200A

520/521/522-000000

3-PHASEN RINGSTELL-SPARTRANSFORMATOR



Normen

EN 61558-2-13
Spartransformatoren

EN 61558-2-14
Stelltransformatoren



Ausführungsmerkmale

- Verwendung zur stufenlosen Wechselspannungseinstellung zwischen 0 bis 100 %
- rostfreier Wellenflansch
- Umgebungstemperatur max. 40°C
- Isolierstoffklasse B
- Drehknöpfe und Skalen optional lieferbar
- Hand- oder Motorantrieb (bitte separat bestellen)

Es sind verschiedene Bauvarianten lieferbar. Stehend oder liegend. Bitte stellen sie eine konkrete Anfrage.

ARTIKELAUFSTELLUNG:

3x400 // 3x400 V = 520-000000

3x400 // 3x450 V = 521-000000

3x400 // 3x520 V = 522-000000

ELEKTRISCHE & MECHANISCHE DATEN

Alle Artikel Produktgruppe BDRS 3x400 // 3x400 V:

Typ	Strom 3x[A]	Artikel Nr.	Gewicht		Abmessungen [mm]			
			Cu [kg]	Ges. [kg]	B	T	H	a
BDRS 73	0.8	520-000073	0.12	6.0	160	140	350	6
BDRS 74	1.0	520-000074	0.15	6.0	160	140	350	6
BDRS 75	1.3	520-000075	0.24	7	160	140	370	6
BDRS 84	1.6	520-000084	0.27	7.0	160	140	350	6
BDRS 85	2.0	520-000085	0.36	8	160	140	370	6
BDRS 94	2.5	520-000094	0.42	8.0	160	145	350	6
BDRS 95	3.2	520-000095	0.75	10.0	160	145	370	6
BDRS 114	4.0	520-000114	0.90	12.0	180	165	380	6
BDRS 115	5.0	520-000115	1.11	14.0	180	165	410	6
BDRS 116	6.3	520-000116	1.35	17.0	180	165	440	6
BDRS 136	8.0	520-000136	2.55	24.0	245	205	485	10
BDRS 137	10	520-000137	3.00	27.0	245	205	535	10
BDRS 157	12.5	520-000157	3.90	35.0	245	220	535	10
BDRS 178	16	520-000178	4.80	44.0	260	240	585	10
BDRS 217	20	520-000217	6.60	55.0	240	290	618	8
BDRS 257	25	520-000257	9.30	66.0	315	360	618	8
BDRS 2507	32	520-002507	10.50	70.0	390	440	695	8
BDRS 2907	40	520-002907	13.50	88.0	390	440	695	8
BDRS 2512	50	520-002512	18.00	140.0	390	440	920	8
BDRS 2912	63	520-002912	24.00	160.0	390	455	920	8
BDRS 3512	75	520-003512	36	220	465	530	920	8
BDRS 3515	100	520-003515	42.00	260.0	465	530	1070	8
BDRS 3518	125	520-003518	48.9	300	465	550	1220	8
BDRS 5515	150	520-005515	106.2	560	620	705	1520	8
BDRS 5520	200	520-005520	152.1	750	620	705	1520	8

Alle Artikel Produktgruppe BDRS 3x400 // 3x450 V:

Typ	Strom 3x[A]	Artikel Nr.	Gewicht		Abmessungen [mm]			
			Cu [kg]	Ges. [kg]	B	T	H	a
BDRS 74	0.5	521-000074	0.15	6.0	160	140	350	6
BDRS 75	0.8	521-000075	0.24	7	160	140	370	6
BDRS 84	0.8	521-000084	0.27	7.0	160	140	350	6
BDRS 85	1.0	521-000085	0.36	8	160	140	370	6
BDRS 94	1.6	521-000094	0.42	8.0	160	145	350	6
BDRS 95	2.0	521-000095	0.75	10.0	160	145	370	6
BDRS 114	2.0	521-000114	0.90	12.0	180	165	380	6
BDRS 115	4.0	521-000115	1.11	14.0	180	165	410	6
BDRS 116	5.0	521-000116	1.35	17.0	180	165	440	6
BDRS 136	6.3	521-000136	2.55	24.0	245	205	485	10
BDRS 137	8.0	521-000137	3.00	27.0	245	205	535	10
BDRS 157	10	521-000157	3.90	35.0	245	220	535	10
BDRS 178	12.5	521-000178	4.80	44.0	260	240	585	10
BDRS 218	16	521-000218	7.2	58	240	290	618	8
BDRS 258	20	521-000258	9.9	70	315	360	618	8
BDRS 297	25	521-000297	13.5	88	315	360	618	8
BDRS 2908	32	521-002908	14.1	90	390	440	695	8
BDRS 2512	40	521-002512	18.00	140.0	390	440	920	8
BDRS 2912	50	521-002912	24.00	160.0	390	455	920	8
BDRS 3515	63	521-003515	42.00	260.0	465	530	1070	8
BDRS 3518	100	521-003518	48.9	300	465	550	1220	8
BDRS 5515	150	521-005515	106.2	560	620	705	1520	8
BDRS 5520	200	521-005520	152.1	750	620	705	1520	8

Alle Artikel Produktgruppe BDRS 3x400 // 3x520 V:

Typ	Strom 3x[A]	Artikel Nr.	Gewicht		Abmessungen [mm]			
			Cu [kg]	Ges. [kg]	B	T	H	a
BDRS 94	1.0	522-000094	0.42	8.0	160	145	350	6
BDRS 95	1.25	522-000095	0.75	10.0	160	145	370	6
BDRS 114	1.6	522-000114	0.90	12.0	180	165	380	6
BDRS 115	2.0	522-000115	1.11	14.0	180	165	410	6
BDRS 116	2.5	522-000116	1.35	17.0	180	165	440	6
BDRS 117	4.0	522-000117	1.8	20	180	165	535	6
BDRS 136	5.0	522-000136	2.55	24.0	245	205	485	10
BDRS 157	6.3	522-000157	3.90	35.0	245	220	535	10
BDRS 178	8.0	522-000178	4.80	44.0	260	240	585	10
BDRS 218	10	522-000218	7.2	58	240	290	618	8
BDRS 257	12.5	522-000257	9.30	66.0	315	360	618	8
BDRS 258	16	522-000258	9.9	70	315	360	618	8
BDRS 298	20	522-000298	14.4	90	315	360	618	8
BDRS 358	25	522-000358	16.8	110	390	435	620	8
BDRS 2912	32	522-002912	24.00	160.0	390	455	920	8
BDRS 3512	40	522-003512	36	220	465	530	920	8
BDRS 3515	63	522-003515	42.00	260.0	465	530	1070	8
BDRS 3518	80	522-003518	48.9	300	465	550	1220	8
BDRS 5515	100	522-005515	106.2	560	620	705	1520	8
BDRS 5520	150	522-005520	152.1	750	620	705	1520	8